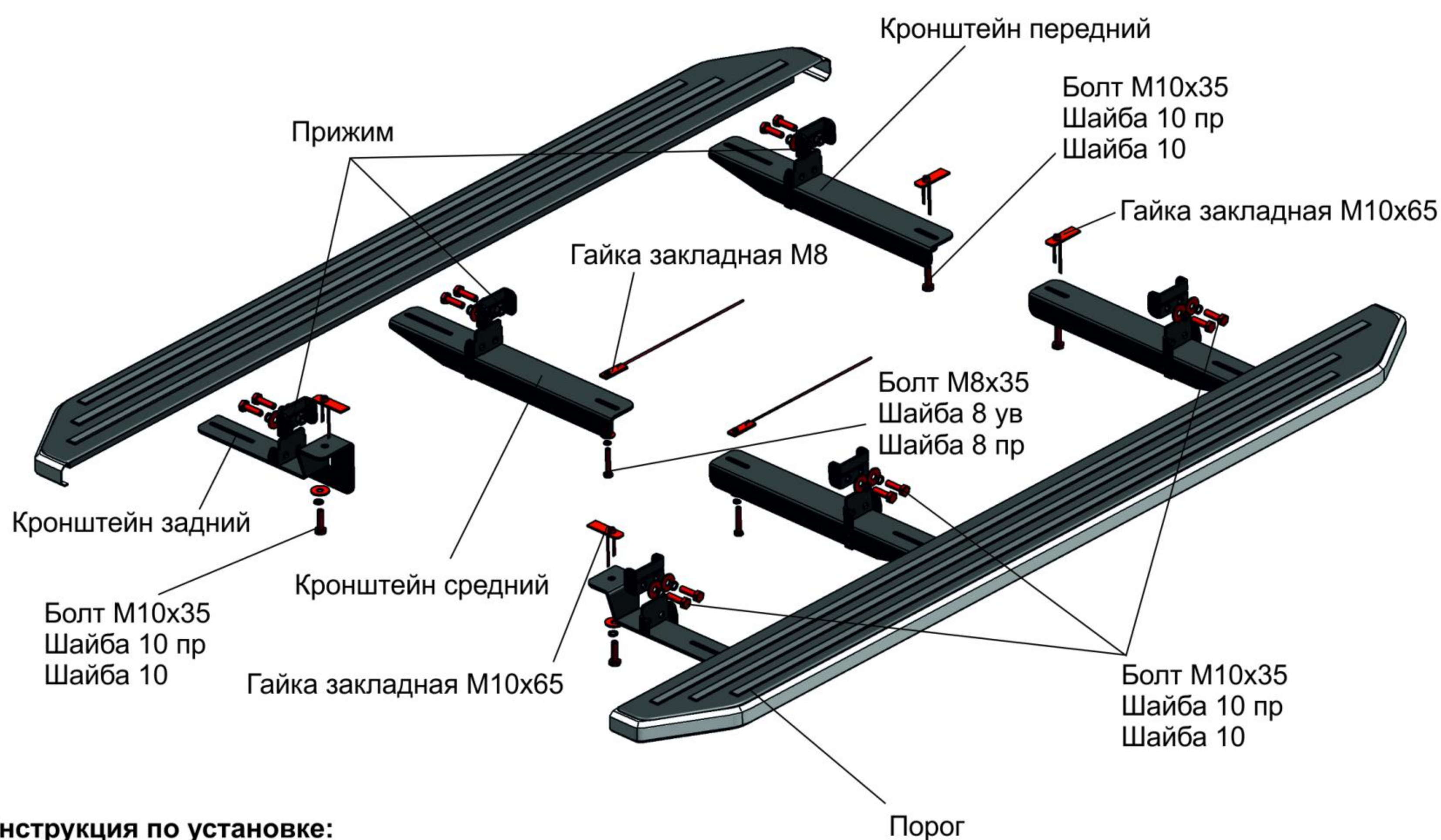


МАРКА	МОДЕЛЬ	ГОД ВЫПУСКА	ОБЪЕМ ДВИГАТЕЛЯ	ТИП КПП	ТИП ПРИВОДА
Mitsubishi	ASX	2010-2013-2015-2017-	Все	Все	Все
Mitsubishi	Outlander	2007-2010-2012-2014-2015-	Все	Все	Все
Peugeot	4008	2012-2015	Все	Все	Все
Citroën	C4 Aircross	2012-2016	Все	Все	Все



Инструкция по установке:

1. Установить гайку закладную M10x65 в отверстие в передней и задней части автомобиля;
2. Установить гайки закладные M8 в отверстия в средней части автомобиля;
3. При помощи болтов M10x35 наживить прижимы на кронштейны (Рис. 1);
4. При помощи болтов M10x35 и M8x35 установить кронштейны на гайки закладные M10x65 и M8 (Рис. 2а, 2б);
5. Затянуть прижимы, предварительно установив их на отогнутую часть ребра порога (Рис. 3);
6. Установить порог площадку на кронштейны, отрегулировать положение (Рис. 4);
7. Затянуть все резьбовые соединения.

Рекомендации по установке:

1. Не рекомендуется использование пневмоинструмента.
2. Не рекомендуется использование агрессивных химических средств при мойке.

Состав крепежа:

Наименование	Кол-во	Момент затяжки
Болт M10x35	16 шт	47.0 Нм
Болт M8x35	2 шт	24.0 Нм
Шайба 10 пр	16 шт	
Шайба 10	16 шт	
Шайба 8 пр	2 шт	
Шайба 8 ув	2 шт	
Гайка закладная M10x65	4 шт	
Гайка закладная M8	2 шт	
Кронштейн передний	2 шт	
Кронштейн средний	2 шт	
Кронштейн задний	2 шт	
Прижим	6 шт	

Производитель вправе вносить изменения в конструкцию защиты.

Техническая поддержка: supp@rivalauto.com

ИНСТРУКЦИЯ ПО УСТАНОВКЕ
КОМПЛЕКТ КРЕПЕЖА К ПОРОГАМ 9.4005.1

МАРКА	МОДЕЛЬ	ГОД ВЫПУСКА	ОБЪЕМ ДВИГАТЕЛЯ	ТИП КПП	ТИП ПРИВОДА
Mitsubishi	ASX	2010-2013-2015-2017-	Все	Все	Все
Mitsubishi	Outlander	2007-2010-2012-2014-2015-	Все	Все	Все
Peugeot	4008	2012-2015	Все	Все	Все
Citroën	C4 Aircross	2012-2016	Все	Все	Все

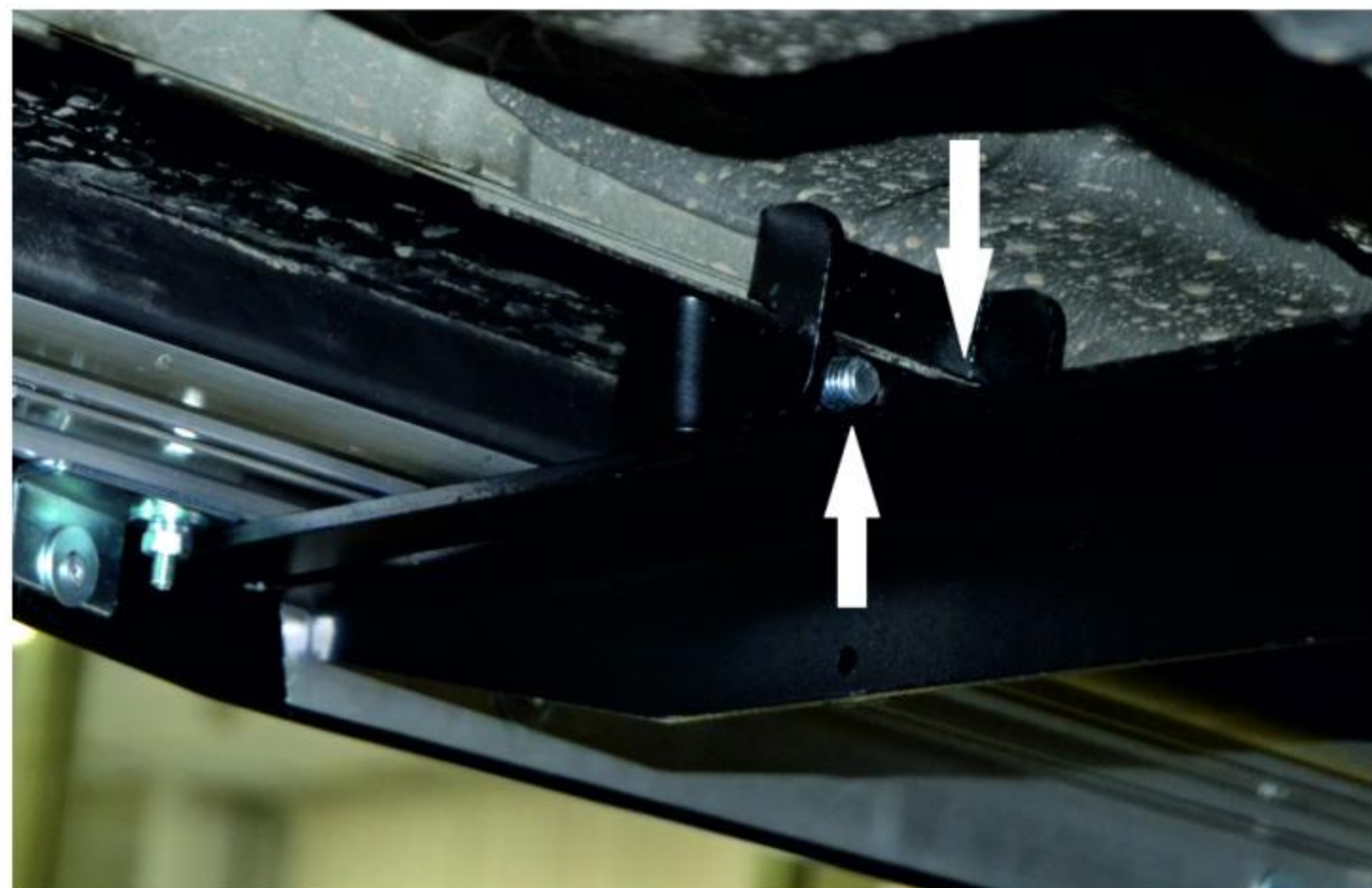


Рис. 1 - Установка прижимов на кронштейны



Рис. 2а - Установка передних кронштейнов

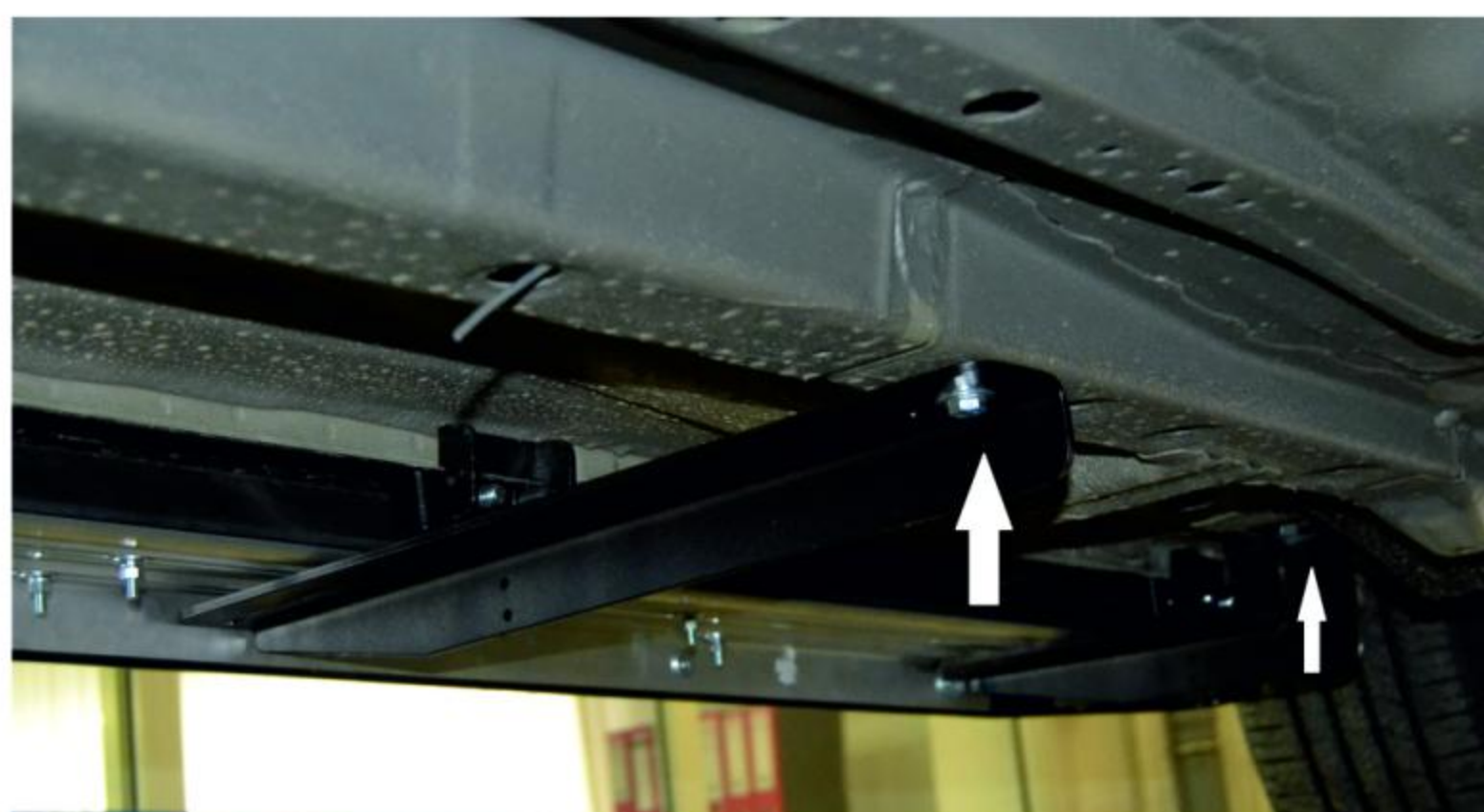


Рис. 2б - Установка средних и задних кронштейнов



Рис. 3 - Стягивание прижимов

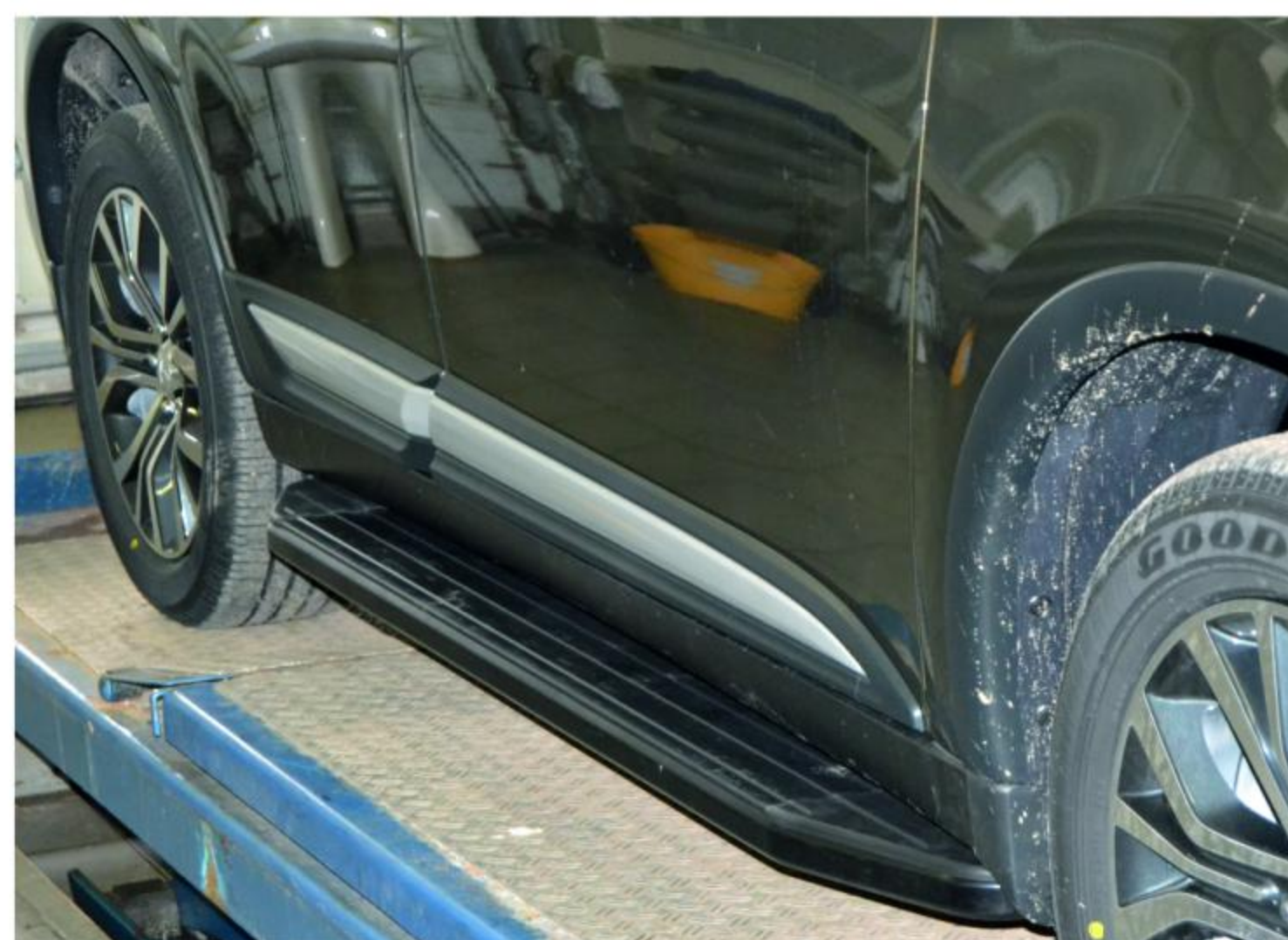


Рис. 4 - Общий вид автомобиля с порогом