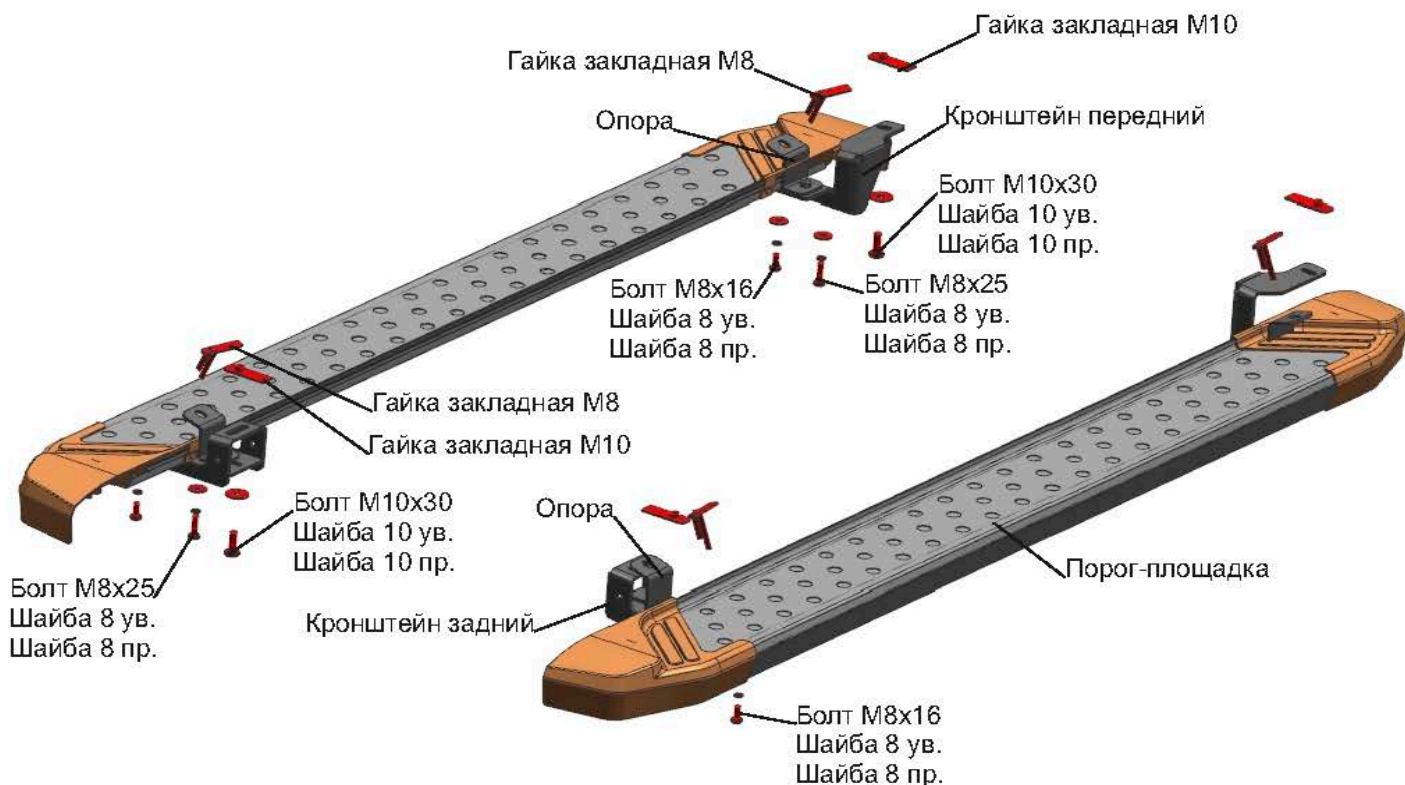


Марка	Модель	Год выпуска	Объем двигателя	Тип КПП	Тип привода	Рекомендуемая длина порог-площадки, мм
Toyota	Rav4	2015-	Все	Все	4WD	1730



Инструкция по установке:

1. Вытащить резиновые заглушки, расположенные в местах крепления кронштейнов.
2. Установить гайку закладную М8 в отверстие в передней части порога автомобиля (рис.1а).
3. При помощи болта М8х16 и шайб 8 закрепить опору на установленную гайку закладную М8 (рис.2).
4. Установить гайку закладную М10 в отверстие в передней части днища автомобиля (рис.1б).
5. При помощи болта М10х30 и шайб 10 закрепить кронштейн передний на установленную гайку закладную М10 (рис.2).
6. При помощи болта М8х25 и шайб 8 закрепить переднюю часть кронштейна переднего к опоре (рис.2).
7. Установить гайку закладную М8 в отверстие в задней части порога автомобиля (рис.3а).
8. При помощи болта М8х16 и шайб 8 закрепить опору на установленную гайку закладную М8 (рис.4).
9. Установить гайку закладную М10 в отверстие в задней части днища автомобиля (рис.3б).
10. При помощи болта М10х30 и шайб 10 закрепить кронштейн задний на установленную гайку закладную М10 (рис.4).
11. При помощи болта М8х25 и шайб 8 закрепить переднюю часть кронштейна заднего к опоре (рис.4).
12. Установить порог-площадку на кронштейны. Отрегулировать положение порог-площадки.
13. Затянуть все резьбовые соединения.

Рекомендации по установке:

1. Не рекомендуется использование пневмоинструмента.
2. Не рекомендуется использование агрессивных химических средств при мойке.

Перед установкой изделия необходимо убедиться, что автомобиль, на который планируется установка, соответствует модельному ряду, указанному в настоящей инструкции. В случае затруднений с определением соответствия обращайтесь службу технической поддержки support@rivalauto.com. В случае наезда на препятствие необходимо убедиться в отсутствии повреждений и агрегатов автомобиля и пригодности дальнейшей эксплуатации порогов. При правильной установке пороги не должны касаться узлов и агрегатов автомобиля. Производитель вправе вносить изменения в конструкцию порогов.

Состав крепежа:

Наименование	Кол-во	Момент затяжки
Болт М10х30	4 шт	47,0 Нм
Болт М8х25	4 шт	24,0 Нм
Болт М8х16	4 шт	
Гайка закладная М10	4 шт	
Гайка закладная М8	4 шт	
Шайба 10 ув.	4 шт	
Шайба 10 пр.	4 шт	
Шайба 8 ув.	8 шт	
Шайба 8 пр.	8 шт	
Кронштейн передний	2 шт	
Кронштейн задний	2 шт	
Опора	4 шт	

Марка	Модель	Год выпуска	Объем двигателя	Тип КПП	Тип привода	Рекомендуемая длина порог-площадки, мм
Toyota	Rav4	2015-	Все	Все	4WD	1730

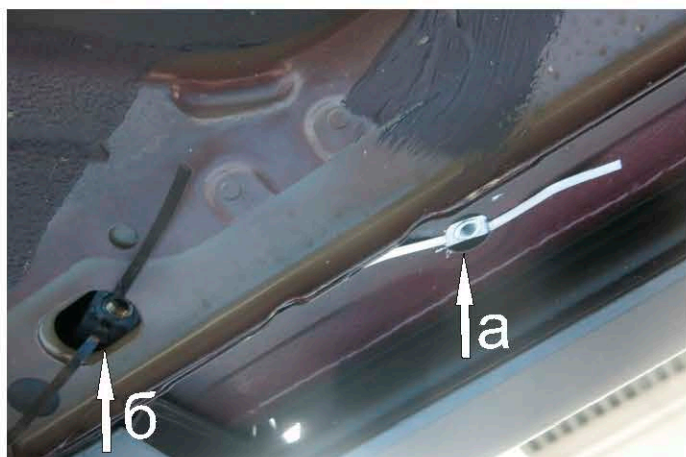


Рис. 1

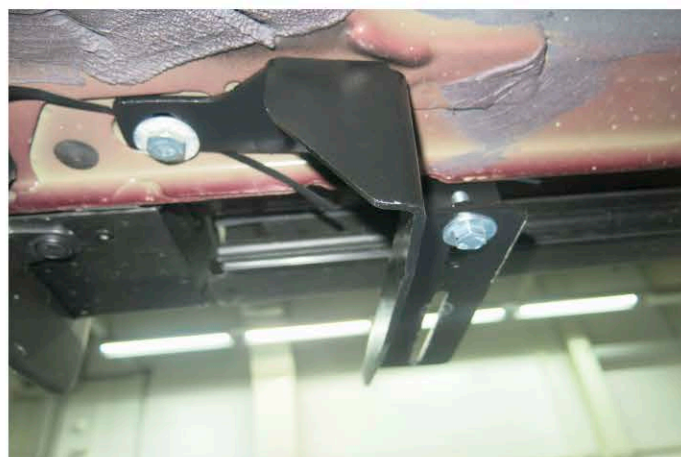


Рис. 2

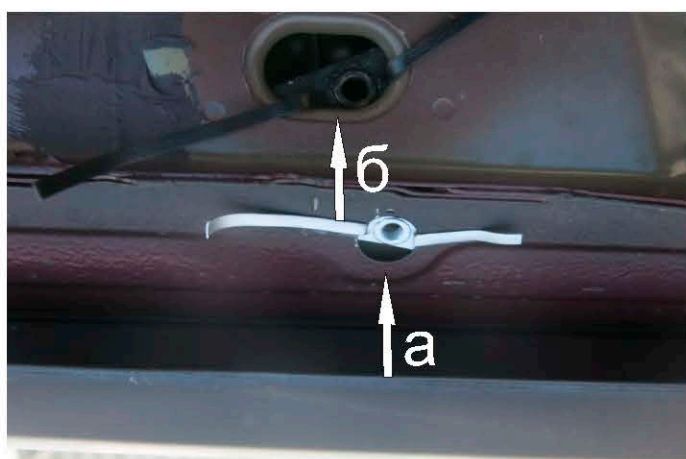
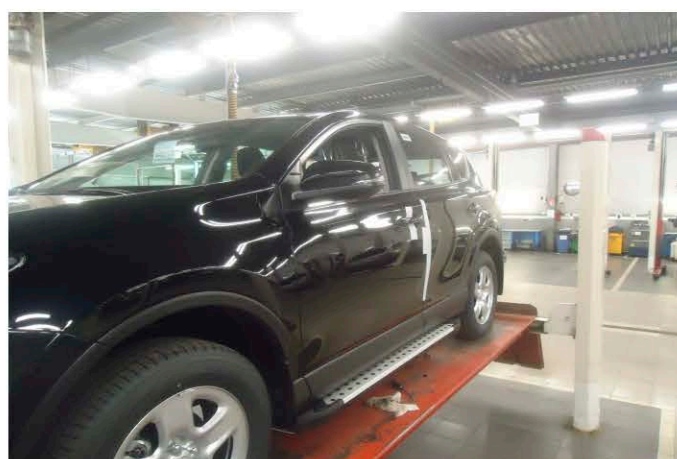


Рис. 3



Рис. 4



Общий вид автомобиля с порог-площадкой

Перед установкой изделия необходимо убедиться, что автомобиль, на который планируется установка, соответствует модельному ряду, указанному в настоящей инструкции. В случае затруднений с определением соответствия обращайтесь службу технической поддержки support@rivalauto.com. В случае наезда на препятствие необходимо убедиться в отсутствии повреждений и агрегатов автомобиля и пригодности дальнейшей эксплуатации порогов. При правильной установке пороги не должны касаться узлов и агрегатов автомобиля. Производитель вправе вносить изменения в конструкцию порогов.