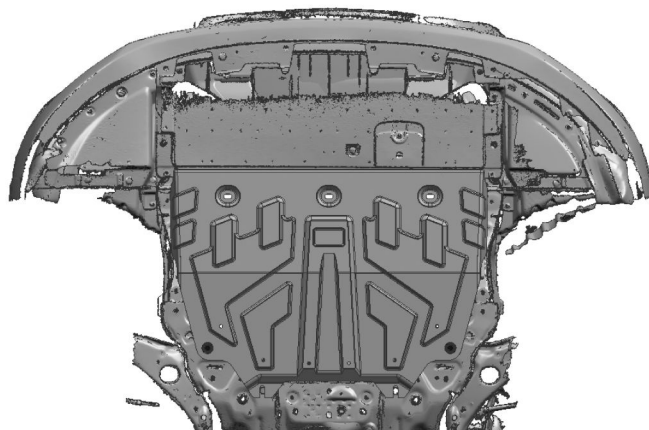
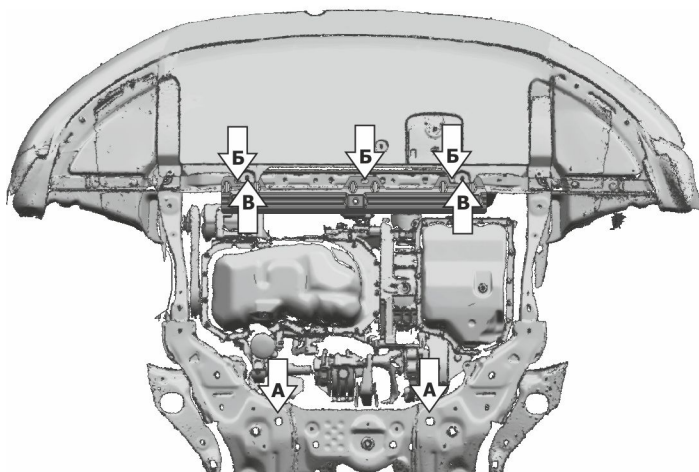
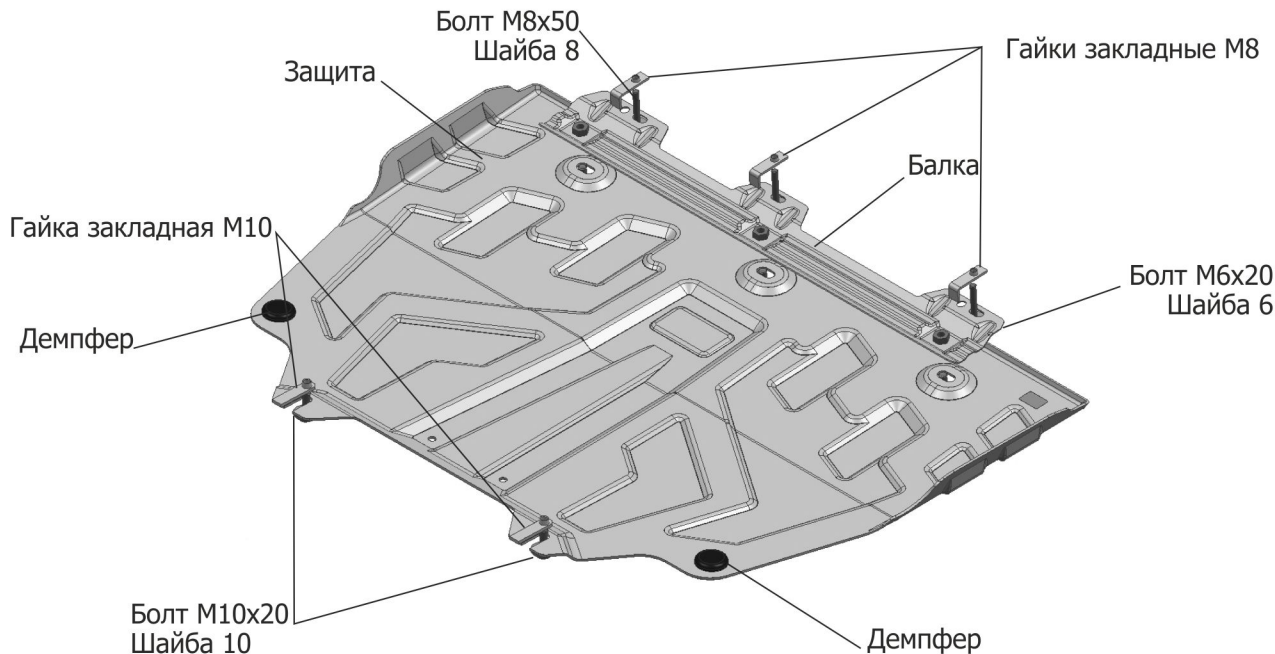


МАРКА	МОДЕЛЬ	ГОД ВЫПУСКА	ОБЪЕМ ДВИГАТЕЛЯ	ТИП КПП	ТИП ПРИВОДА
Mazda	3	2013-	1.5, 1.6, 2.0	VCE	ПЕРЕДНИЙ
Mazda	6	2012-2015, 2015-	2.0, 2.5	VCE	ПЕРЕДНИЙ
Mazda	CX-5	2011-2017, 2017-	2.0, 2.5	VCE	ПЕРЕДНИЙ, ПОЛНЫЙ

**Инструкция по установке:**

1. Снять штатный пыльник.
2. Установить гайки закладные М10 над отверстиями (А).
3. Вкрутить болты М10х30 в гайки закладные М10 на 2-3 оборота.
4. Установить гайки закладные М8 над отверстиями (Б).
5. Закрепить балку болтами М8х50 к гайкам закладным М8.
6. Закрепить пыльник болтами М6х20 в отверстия (В).
7. Установить защиту: завести заднюю часть на болты М10х30, переднюю часть закрепить болтами М10х30 к балке.
8. Затянуть болты с необходимым усилием.

**Состав изделия:**

Наименование	Кол-во	Момент затяжки
Балка	1 шт	
Болт М6х20	2 шт	9.8 Нм
Болт М8х50	3 шт	24.0 Нм
Болт М10х30	5 шт	47.0 Нм
Гайка закладная М8	3 шт	
Гайка закладная М10	2 шт	
Защита	1 шт	
Шайба 6	2 шт	
Шайба 8	3 шт	
Шайба 10	5 шт	
Демпфер	2 шт	

Производитель вправе вносить изменения в конструкцию защиты.

Техническая поддержка: [supp@rivalauto.com](mailto:supp@rivalauto.com)